

Создано: 21.11.2025 в 19:38

Обновлено: 21.11.2025 в 19:28

<https://rnd.move.ru/objects/9286797181>

Агент

**79885606255**

**Ростовская область, Ростов-на-Дону,  
проспект Королева, 1ж**

**33 000 ₽**

Ростовская область, Ростов-на-Дону, проспект Королева, 1ж

Округ

[Ростов-на-Дону, Ворошиловский район](#)

Улица

[площадь Королева](#)

## Квартира

Количество комнат

2

Общая площадь

78 м<sup>2</sup>

Этаж

11/16

## Детали объекта

Тип сделки

Сдаю

Раздел

[Квартиры](#)

Тип балкона

балкон

Тип санузла

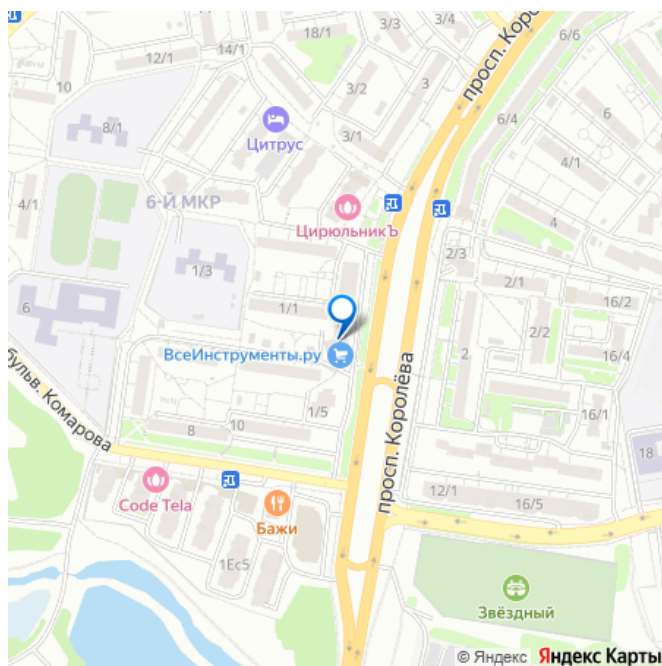
раздельный

Вид из окна

во двор

Ремонт

для заметок



Заселение с детьми

да

Заселение с животными

да

мебель, мебель на кухне, телевизор, стиральная машина,  
холодильник, лифт, парковка

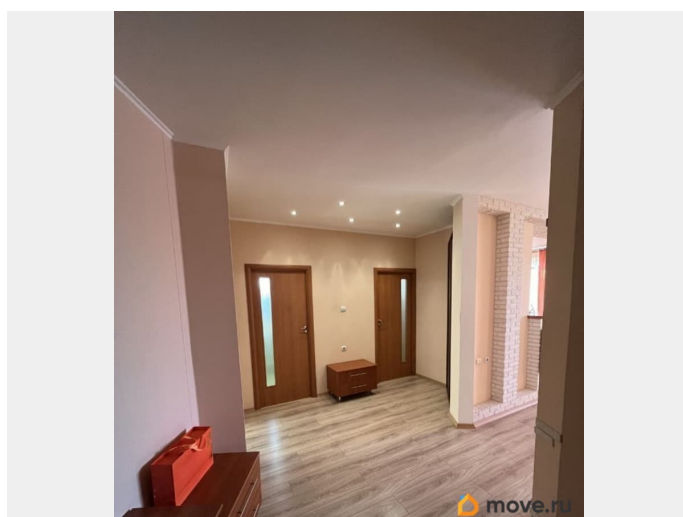
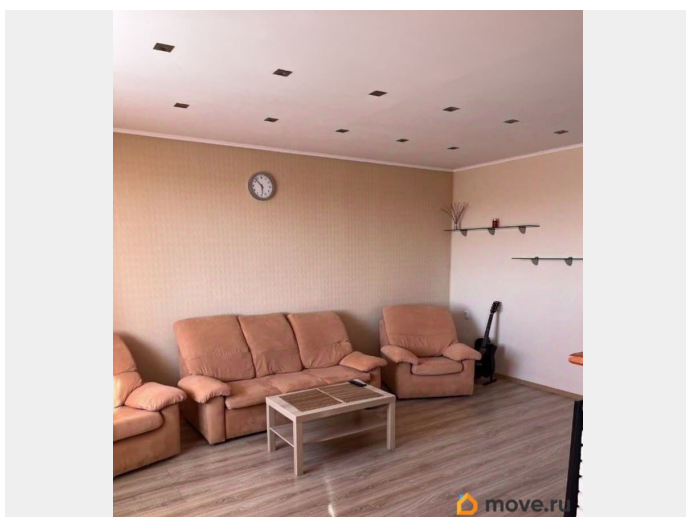
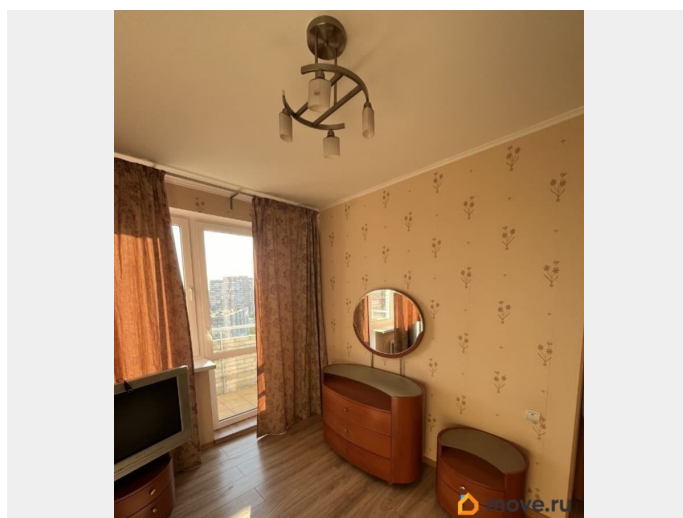
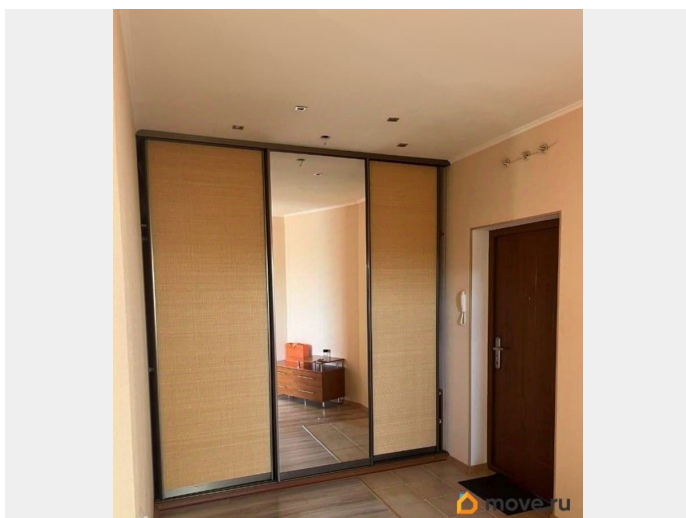
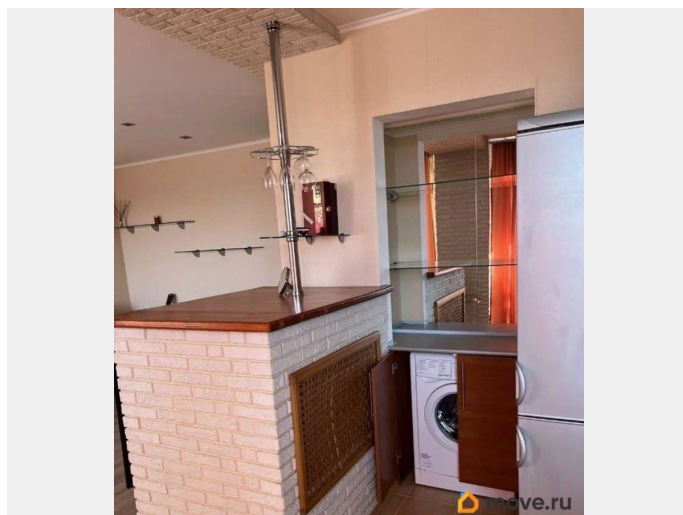
## Описание

Представляем вашему вниманию просторную и светлую двухкомнатную квартиру в престижном Ворошиловском районе Ростова на Дону по адресу пр-кт Королёва, д. 1Ж — образец современного комфорта и продуманной организации жилого пространства! Эта уютная квартира общей площадью 78 квадратных метров расположена на 11м этаже 17этажного дома. Такое расположение гарантирует отличную инсоляцию, впечатляющие видовые характеристики и ощутимую тишину — вдали от уличного шума, но в шаговой доступности от всей городской инфраструктуры.

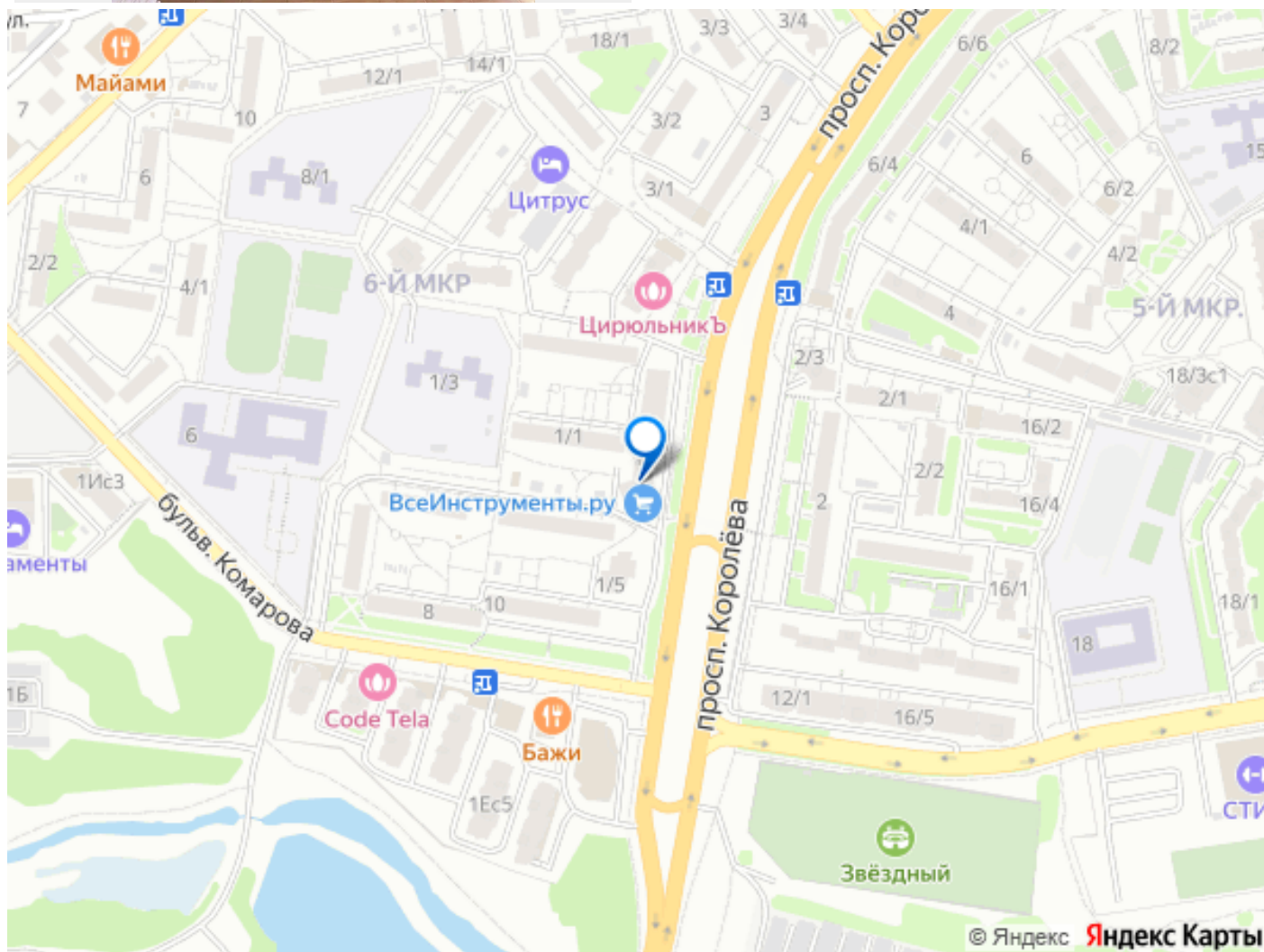
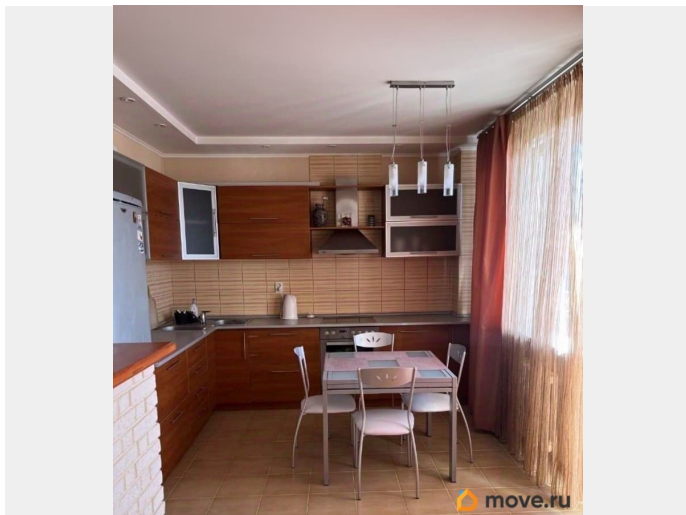
Просторная кухня площадью 9 квадратных метров станет настоящим центром семейной жизни: здесь достаточно места для кулинарных экспериментов, тёплых обедов и дружеских посиделок. Чем особенно привлекательна эта квартира: продуманная планировка с изолированными комнатами, позволяющая создать отдельные функциональные зоны для отдыха, работы и приёма гостей; панорамные окна, наполняющие помещения естественным светом и открывающие живописные виды на город; высококачественная отделка современными материалами, придающая интерьеру элегантный и ухоженный вид;

надёжные стеклопакеты с улучшенной шумоизоляцией, обеспечивающие покой и комфорт; износостойкое напольное покрытие, рассчитанное на многолетнюю эксплуатацию без потери привлекательности; просторный балкон — дополнительное пространство для отдыха, создания зелёного уголка или хранения вещей; санузел, выполненный с учётом современных требований к эргономике и удобству. В квартире есть всё необходимое для комфортного проживания: функциональная мебель для отдыха и хранения вещей, позволяющая рационально организовать пространство в каждой комнате; современная бытовая техника, обеспечивающая удобство в повседневных делах; полный комплект предметов интерьера, благодаря которому можно сразу заселиться и жить без дополнительных хлопот. Ключевые преимущества расположения: 11й этаж 17этажного дома — оптимальное сочетание хорошей инсоляции, панорамных видов и отсутствия шума с нижних этажей; наличие скоростного пассажирского лифта, обеспечивающего быстрый и комфортный подъём; престижный Ворошиловский район с развитой социальной и коммерческой инфраструктурой; удобная транспортная доступность — в шаговой доступности остановки общественного транспорта; близость к ключевым городским магистралям, торговым центрам, деловым и культурным объектам. Об окружении и инфраструктуре: Ворошиловский район Ростова на Дону славится своей благоустроенностью, динамичной городской средой и высоким уровнем комфорта: в шаговой доступности — супермаркеты, магазины, торговые центры и кафе; рядом расположены детские сады, школы и вузы,

что удобно для семей с детьми и студентов;  
остановки общественного транспорта  
позволяют быстро добраться в любую часть  
города; поблизости — скверы, парки и зоны  
отдыха для прогулок на свежем воздухе;  
достаточное количество парковочных мест во  
дворе; в пешей доступности — фитнесклубы,  
салоны красоты, аптеки, поликлиники, банки  
и другие объекты социальной  
инфраструктуры.







Move.ru - вся недвижимость России