

Создано: 03.02.2025 в 16:54

Обновлено: 04.12.2025 в 16:37

**Ростовская область, Ростов-на-Дону,
проспект Сиверса, 23**

2 607 600 ₺

Ростовская область, Ростов-на-Дону, проспект Сиверса, 23

Округ

[Ростов-на-Дону, Ленинский район](#)

Улица

[проспект Сиверса](#)

ПСН - Помещение свободного назначения

Общая площадь

2173 м²

Детали объекта

Тип сделки

Сдаю

Раздел

[Коммерческая недвижимость](#)

Описание

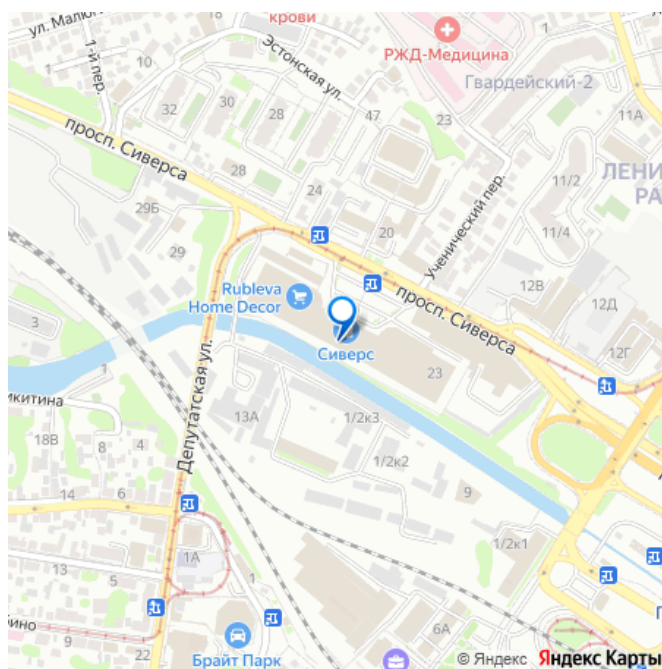
Сдается второй этаж в ТЦ Сиверс с парковкой и отдельным входом площадью 2173 кв. м по адресу г. Ростов-на-Дону, проспект Сиверса, 23. Характеристики и преимущества помещения ТЦ «Сиверс» - крупнейший торговый центр интерьерных решений в Ростове-на-Дону - общая площадь ТЦ без парковки на крыше 13500 кв. м, с парковкой 22000 кв. м Возможна аренда всего здания, меньшей или большей площади! - 2-й этаж - 1-я линия, фасад выходит на проезжую часть - отличное месторасположение -

<https://rnd.move.ru/objects/9271734686>

Регион Бизнес Недвижимость Ростов-на-Дону, Регион Бизнес Недвижимость Ростов-на-Дону

79889506358

для заметок



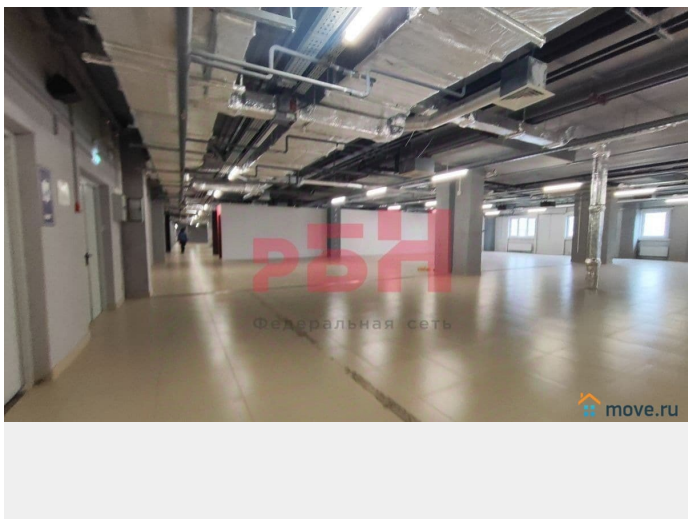
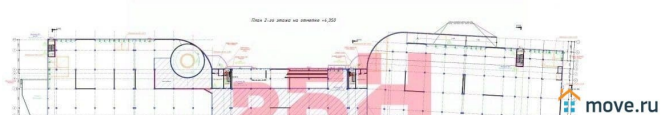
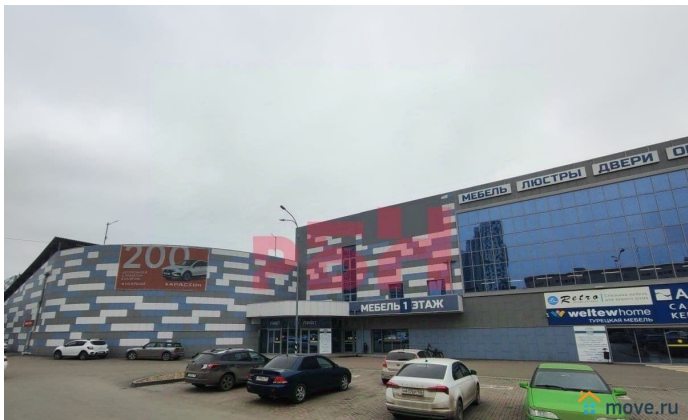
удобная транспортная доступность, в самом сердце Ростова-на-Дону, на пересечении основных транспортных артерий города - очень высокий трафик - охраняемая парковка у главного входа и на крыше комплекса (Количество машиномест на крыше 350, а перед ТЦ 150 дополнительно) - есть три зоны разгрузки с рольворотами и удобный подъезд для фур - 4-ре современных лифта, 2-ва из них грузовые + 2-ве лестницы - все коммуникации центральные - своя подстанция - действует система приточно-вытяжной вентиляции Возможна аренды большей или меньшей площади. -----

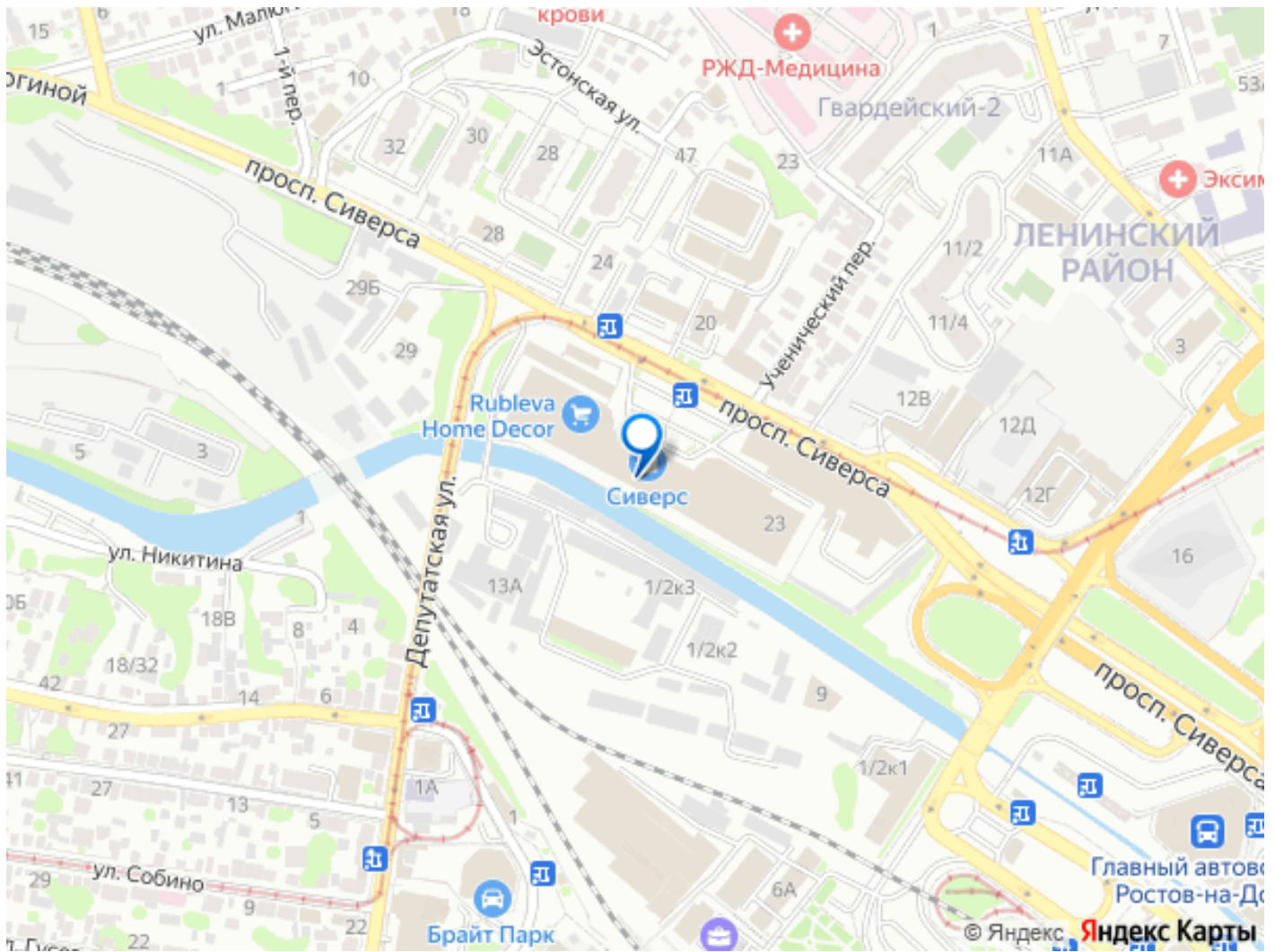
----- По всем вопросам можете обращаться к вашему персональному менеджеру: Николай Мозговой консультант по продаже коммерческой недвижимости -----

----- Регион Бизнес Недвижимость От собственника. Без комиссии. Номер объекта: #1/551948/17649



План Торгового Центра
Ростов-на-Дону, Сиверса, 23
Этаж 2
М 1 : 100





Move.ru - вся недвижимость России