

Создано: 10.02.2025 в 18:33

Обновлено: 30.01.2026 в 23:43

**Ростовская область, Ростов-на-Дону,
улица Литвинова, 30**

184 000 ₽

Ростовская область, Ростов-на-Дону, улица Литвинова, 30

Округ

[Ростов-на-Дону, Железнодорожный район](#)

Улица

[улица Литвинова](#)

ПСН - Помещение свободного назначения

Общая площадь

230 м²

Детали объекта

Тип сделки

Сдаю

Раздел

[Коммерческая недвижимость](#)

Описание

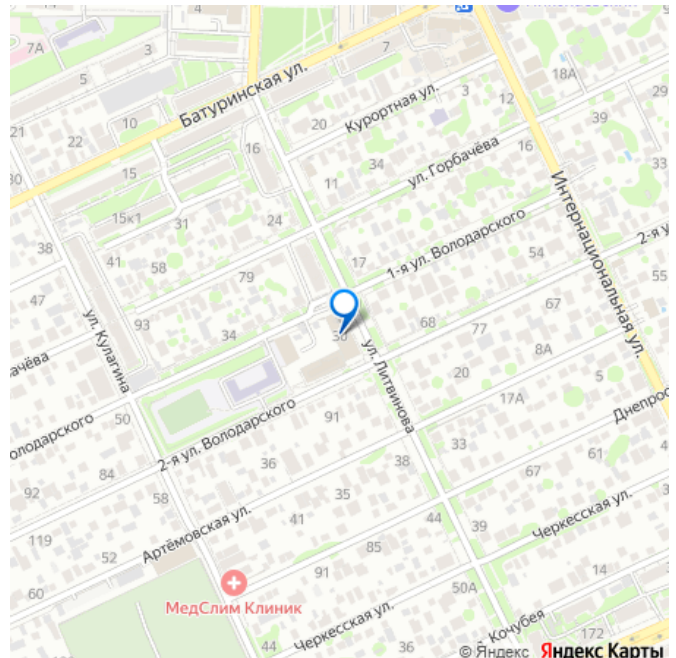
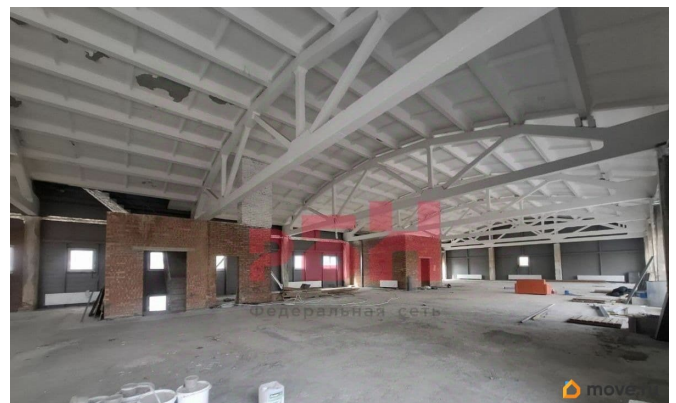
Четверть 3-го этажа площадью 230 кв. м 3х этажного отдельно стоящего здания, расположенного по адресу: г. Ростов-на-Дону, ул. Литвинова, 30. Характеристики и преимущества: Сдача здания в эксплуатацию в Августе Фасад здания сейчас в процессе ремонта, чтобы не пугались люди - 3-х этажное отдельно стоящее здание - помещения под офис или производство - 230 кв. м располагается на 3 этаже (четверть этажа) - 1 вход с фасада, есть запасной выход, парковка на 25 м/м, 143 квт заведено

<https://rnd.move.ru/objects/9272267834>

Регион Бизнес Недвижимость Ростов-на-Дону, Регион Бизнес Недвижимость Ростов-на-Дону

79889506358

для заметок

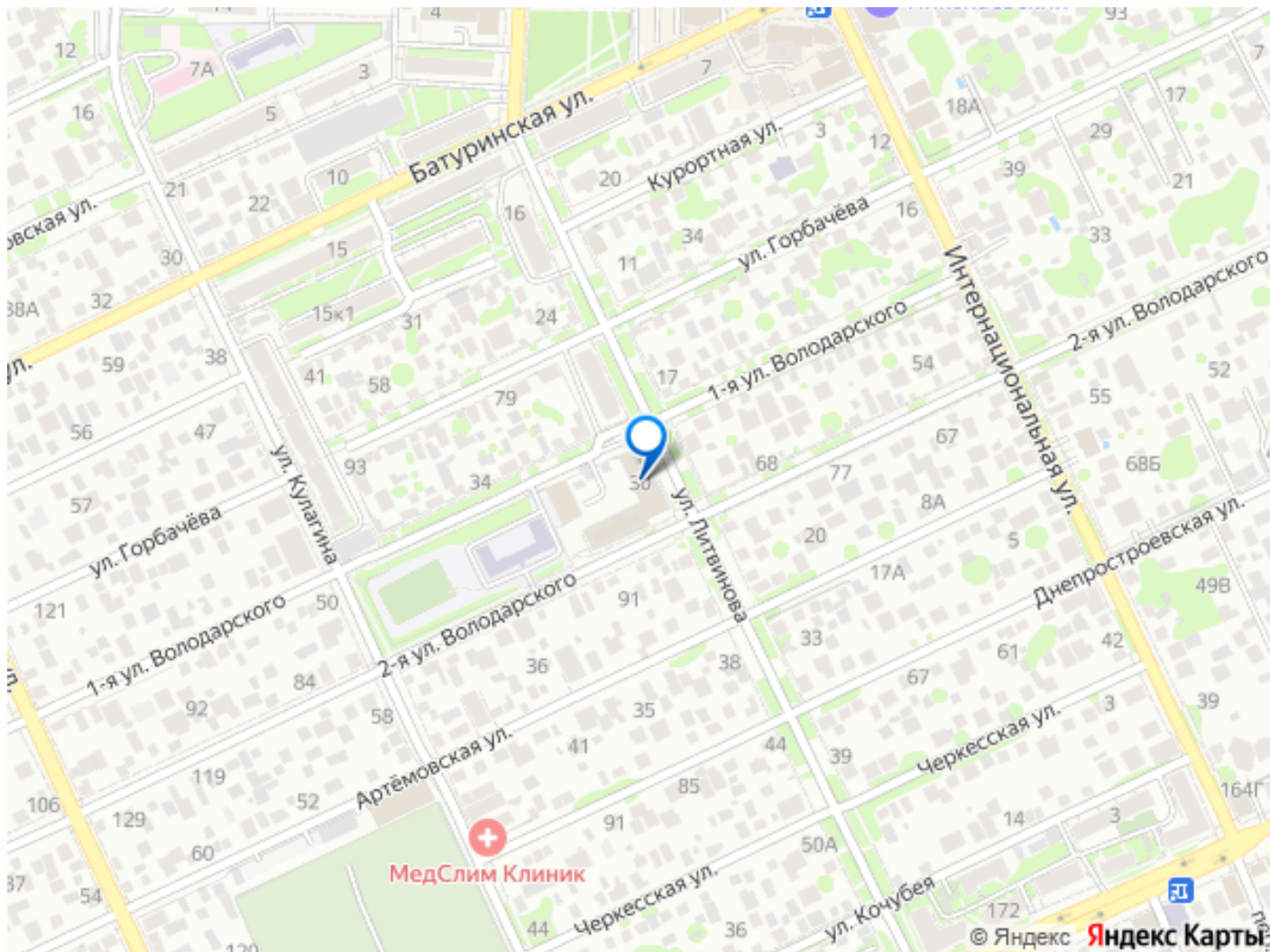


на здание - 2 лестницы в здании, есть лифт
грузовой, который ходит на 2-й и 3й этажи,
параметры: 1, 5 тн, размер 1, 2*1, 5 м, высота
2, 1 м - помещение в состоянии чистовой
отделки - выполнены кирпичные перегородки
(санузел, ограждение лестниц,
вентиляционные каналы, входные группы,
технические помещения), а так же разводка
водоснабжения и канализации,
гидроизоляция, отопления, разводка системы
пожарного водоснабжения - при аренде
собственник выполняет следующие работы:
монтаж и разводка электропроводки,
разводка пожарной сигнализации и системы
пожаротушения, пол - выполнение стяжки,
стены - чистовая штукатурка - с полностью
готовым ремонтом цена будет 1000-1200
руб/кв. м. в зависимости от запрашиваемой
площади, строительная готовность: пол
плитка, рогожка, освещение, розетки, двери -
подключено к ТП, установочная мощность
150кВт, есть техническая возможность
увеличения - все коммуникации центральные,
автономное отопление (газовое), с/у на этаже
+ разводка по мокрым точкам на этаж -
дворовая зона - 310 кв. м. для подъезда
грузового транспорта, где будет установлен
подъемник. - стихийная парковка перед
зданием Можно разместить легкое
производство -----

-- ----- По всем вопросам можете обращаться к
вашему персональному менеджеру: Ксенз
Лариса - консультант по коммерческой
недвижимости -----

----- Регион Бизнес Недвижимость От
собственника. Без комиссии. Номер объекта:
#1/551555/17649





Move.ru - вся недвижимость России