

Создано: 10.02.2025 в 16:24

Обновлено: 15.02.2026 в 16:21

**Ростовская область, Ростов-на-Дону,
улица Литвинова, 30**

642 600 ₽

Ростовская область, Ростов-на-Дону, улица Литвинова, 30

Округ

[Ростов-на-Дону, Железнодорожный район](#)

Улица

[улица Литвинова](#)

ПСН - Помещение свободного назначения

Общая площадь

918 м²

Детали объекта

Тип сделки

Сдаю

Раздел

[Коммерческая недвижимость](#)

Описание

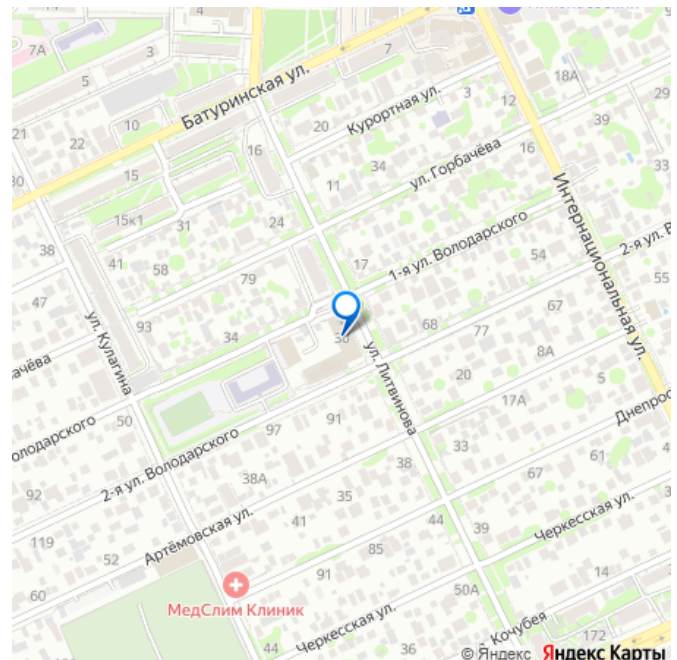
Сдается 2-й этаж площадью 918 кв. м 3-х этажного отдельно стоящего здания по адресу г. Ростов-на-Дону, ул. Литвинова, 30. Характеристики и преимущества: Сдача здания в эксплуатацию в Августе Фасад здания сейчас в процессе ремонта - помещения под офис или производство компании - один вход с фасада, есть запасной выход, парковка на 25 м/м, 143 квт заведено на здание - 2-ве лестницы в здании, есть лифт грузовой, который ходит на 2-й и 3й этажи, параметры: 1, 5 тн, размер 1, 2*1, 5

<https://rnd.move.ru/objects/9272177002>

Регион Бизнес Недвижимость Ростов-на-Дону, Регион Бизнес Недвижимость Ростов-на-Дону

79889506358

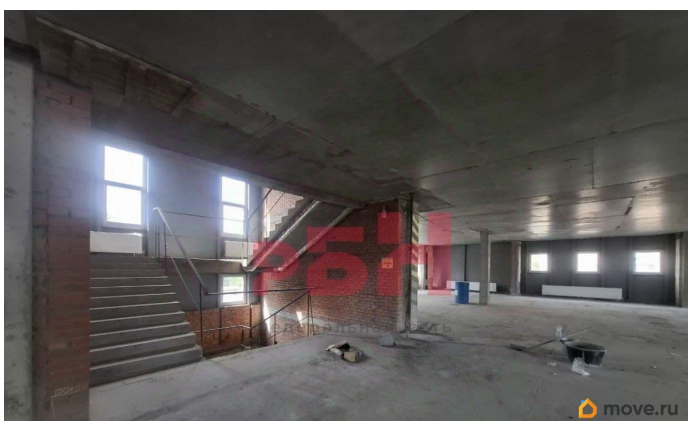
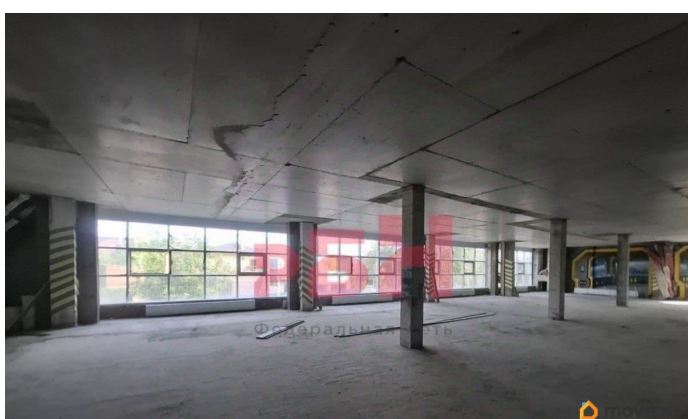
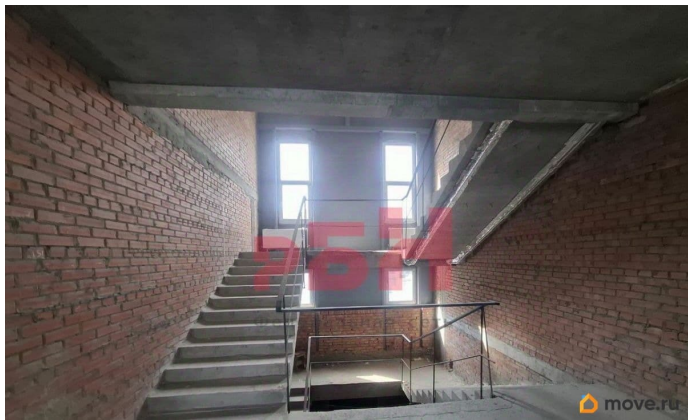
для заметок

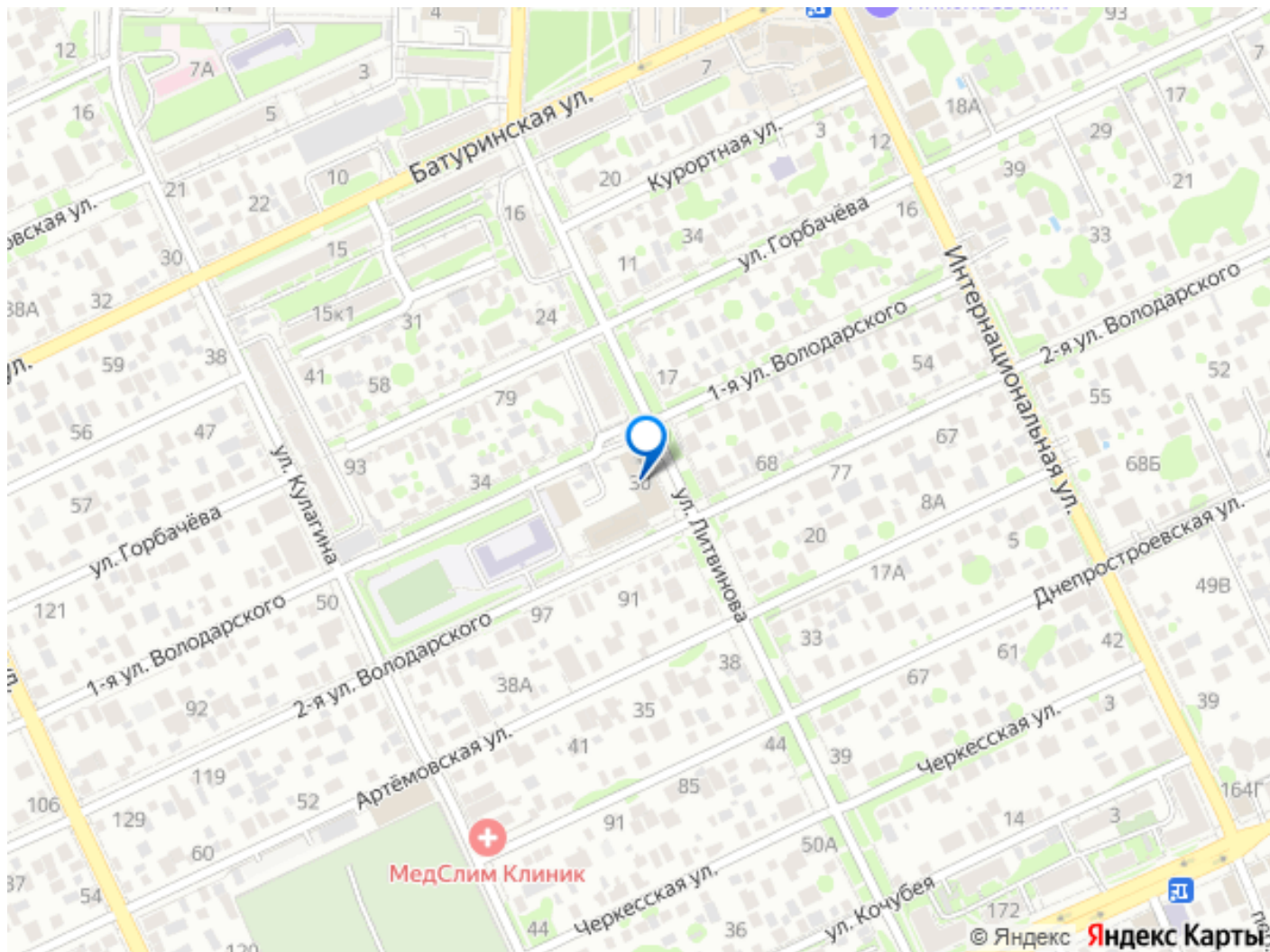


м, высота 2, 1 м. - помещение в состоянии
чистовой отделки - выполнены кирпичные
перегородки (санузел, ограждение лестниц,
вентиляционные каналы, входные группы,
технические помещения), а так же разводка
водоснабжения и канализации,
гидроизоляция, отопления, разводка системы
пожарного водоснабжения - при аренде
собственник выполняет следующие работы:
монтаж и разводка электропроводки,
разводка пожарной сигнализации и системы
пожаротушения, пол - выполнение стяжки,
стены - чистовая штукатурка - с полностью
готовым ремонтом цена будет 1000-1200
руб/кв. м. в зависимости от запрашиваемой
площади, строительная готовность: пол
плитка, рогожка, освещение, розетки, двери.
- подключено к ТП, установочная мощность
150кВт, есть техническая возможность
увеличения - все коммуникации центральные,
автономное отопление (газовое), с/у на этаже
+ разводка по мокрым точкам на этаже -
дворовая зона - 310 кв. м. для подъезда
грузового транспорта, где будет установлен
подъемник. - стихийная парковка перед
зданием Можно разместить легкое
производство -----

-- ----- По всем вопросам можете обращаться к
вашему персональному менеджеру: Ксенз
Лариса - консультант по коммерческой
недвижимости -----

---- ----- Регион Бизнес Недвижимость От
собственника. Без комиссии. Номер объекта:
#1/551553/17649





Move.ru - вся недвижимость России