

Создано: 18.03.2026 в 12:46

Обновлено: 13.04.2026 в 21:21

**Ростовская область, Ростов-на-Дону,  
улица Литвинова, 30**

**642 600 ₺**

Ростовская область, Ростов-на-Дону, улица Литвинова, 30

Округ

[Ростов-на-Дону, Железнодорожный район](#)

Улица

[улица Литвинова](#)

**ПСН - Помещение свободного назначения**

Общая площадь

918 м<sup>2</sup>

**Детали объекта**

Тип сделки

Сдаю

Раздел

[Коммерческая недвижимость](#)

**Описание**

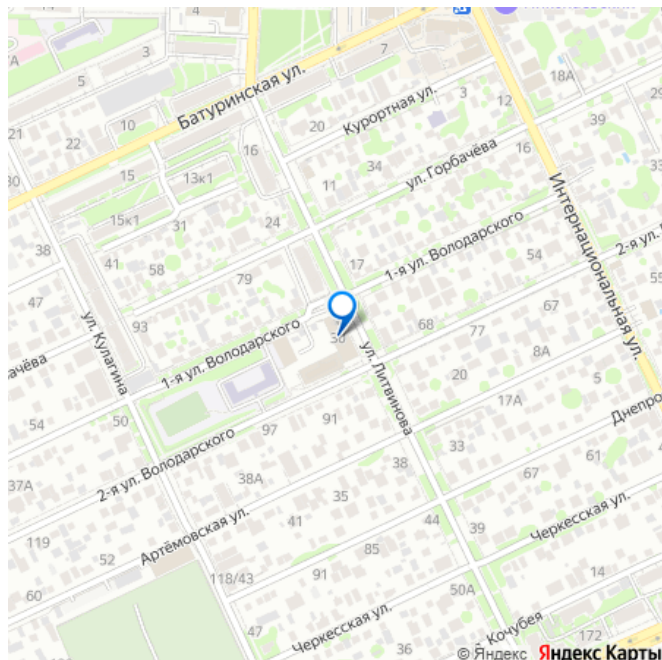
Сдается 2-й этаж площадью 918 кв. м 3-х этажного отдельно стоящего здания по адресу г. Ростов-на-Дону, ул. Литвинова, 30. Характеристики и преимущества: Сдача здания в эксплуатацию в Августе Фасад здания сейчас в процессе ремонта - помещения под офис или производство компании - один вход с фасада, есть запасной выход, парковка на 25 м/м, 143 квт заведено на здание - 2-ве лестницы в здании, есть лифт грузовой, который ходит на 2-й и 3й этажи, параметры: 1, 5 тн, размер 1, 2\*1, 5

<https://rnd.move.ru/objects/9292093036>

**Регион Бизнес Недвижимость Ростов-на-Дону, Регион Бизнес Недвижимость Ростов-на-Дону**

**79889506358**

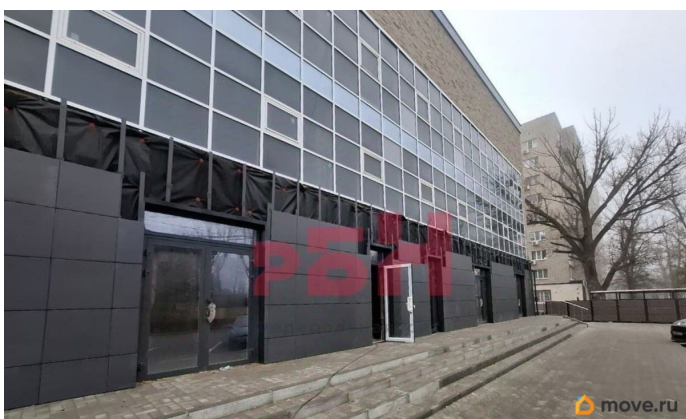
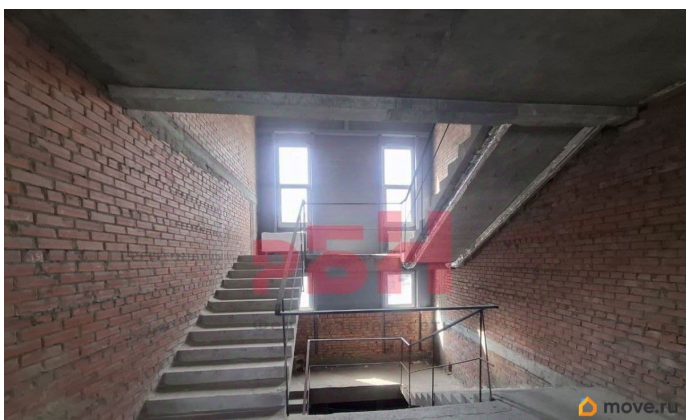
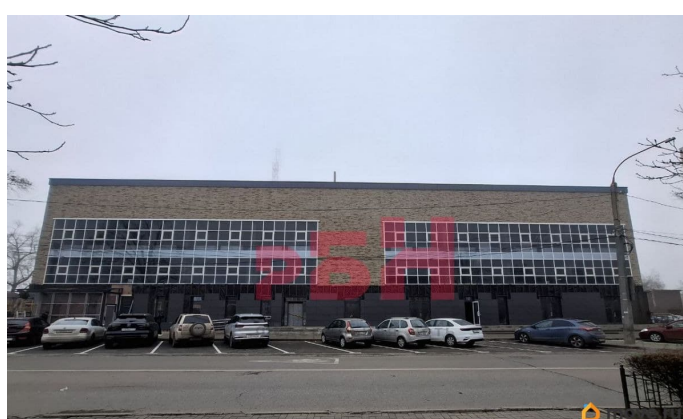
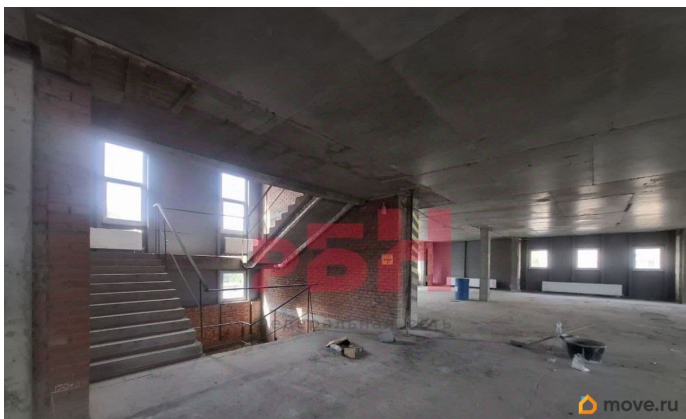
для заметок

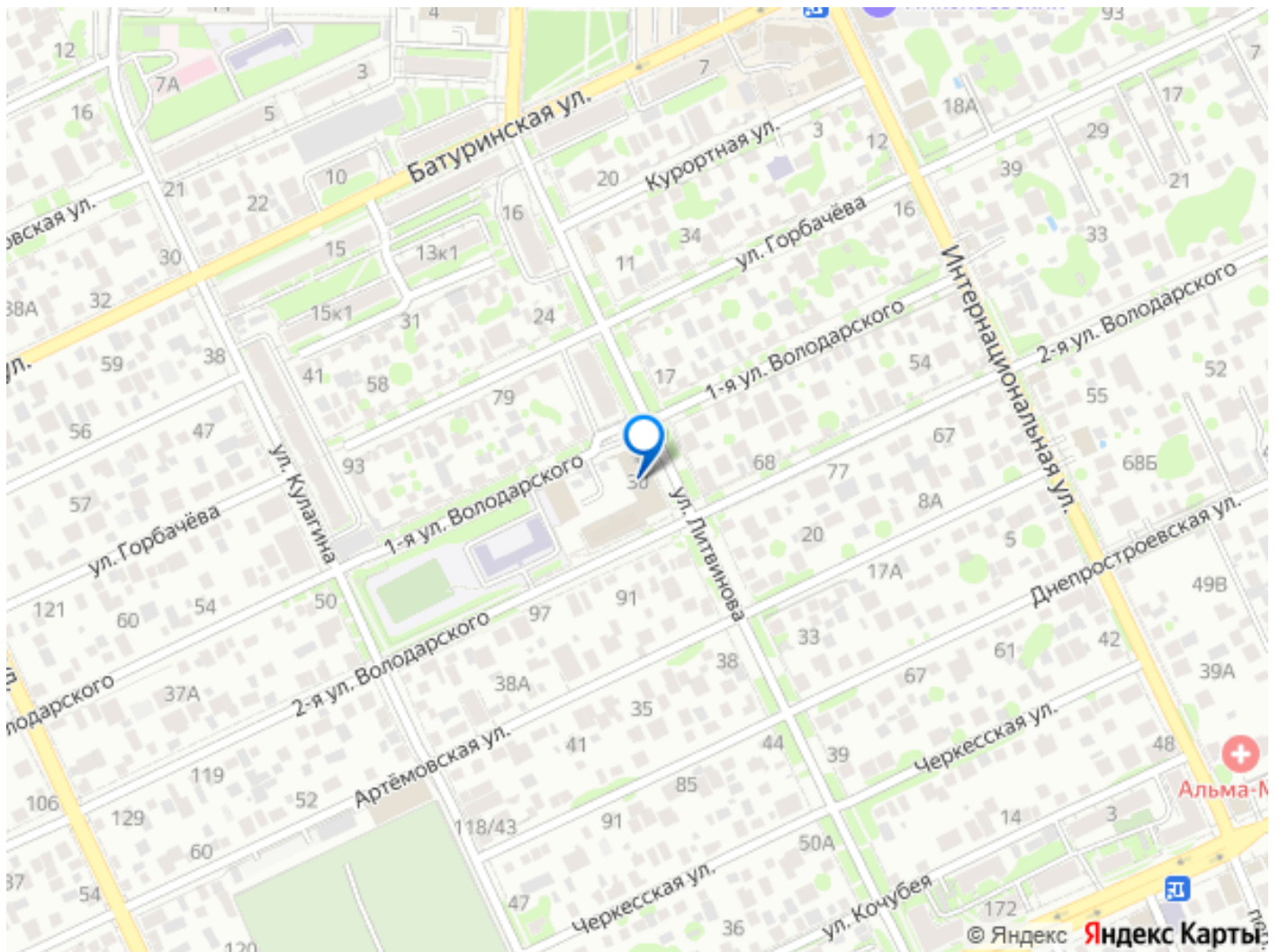


м, высота 2, 1 м. - помещение в состоянии чистовой отделки - выполнены кирпичные перегородки (санузел, ограждение лестниц, вентиляционные каналы, входные группы, технические помещения), а так же разводка водоснабжения и канализации, гидроизоляция, отопления, разводка системы пожарного водоснабжения - при аренде собственник выполняет следующие работы: монтаж и разводка электропроводки, разводка пожарной сигнализации и системы пожаротушения, пол - выполнение стяжки, стены - чистовая штукатурка - с полностью готовым ремонтом цена будет 1000-1200 руб/кв. м. в зависимости от запрашиваемой площади, строительная готовность: пол плитка, рогожка, освещение, розетки, двери. - подключено к ТП, установочная мощность 150кВт, есть техническая возможность увеличения - все коммуникации центральные, автономное отопление (газовое), с/у на этаже + разводка по мокрым точкам на этаже - дворовая зона - 310 кв. м. для подъезда грузового транспорта, где будет установлен подъемник. - стихийная парковка перед зданием Можно разместить легкое производство -----

-- ----- По всем вопросам можете обращаться к вашему персональному менеджеру: Ксенз Лариса - консультант по коммерческой недвижимости -----

---- ----- Регион Бизнес Недвижимость От собственника. Без комиссии. Номер объекта: #1/551553/17649





Move.ru - вся недвижимость России