

🕒 Создано: 01.04.2026 в 02:13

🔄 Обновлено: 03.04.2026 в 02:38

<https://rnd.move.ru/objects/9292921435>

Вячеслав, Аренда, квартир, комнат, домов, коттеджей.

89251234567

Ростовская область, Ростов-на-Дону, пер. Чаленко, 9/1

19 000 ₺

Ростовская область, Ростов-на-Дону, пер. Чаленко, 9/1

для заметок

Квартира

Общая площадь

23 м²

Этаж

5/5

Детали объекта

Тип сделки

Сдаю

Раздел

[Квартиры](#)

Описание

Комиссия 7000р оплачивается по факту выполненных работ и это не единственное преимущество: **ДОГОВОР И ГАРАНТИЯ:** — Заключаем официальный договор на оказание посреднических услуг и выдаём кассовый чек. — Между арендодателем и вами мы также заключаем наш типовой договор найма или аренды, с описью имущества, и сроков проживания, который обезопасит вас неприятных неожиданностей. — Гарантируем обслужить бесплатно, если возникнут проблемы с квартирой в процессе проживания любого характера. — Бесплатное обслуживание навсегда — один раз

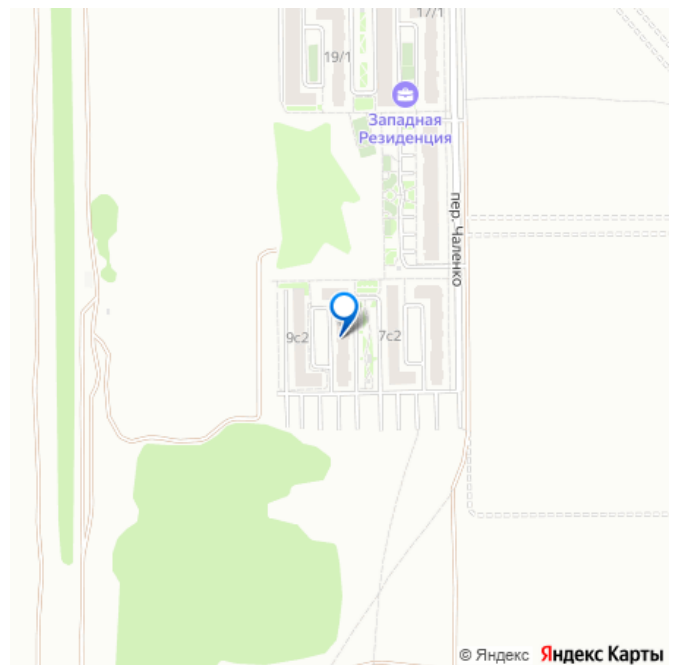


пользуетесь нашими услугами, и в любой год предоставим услугу бесплатно. ОПЛАТА: — За просмотры денег не берем — Просмотр напрямую с собственником — Предлагаем квартиры только от собственников. — Оплата услуг только по факту выполненных работ — Если на момент заселения возникнут трудности с оплатой наших услуг — сделаем отсрочку до 2 месяцев. — Комиссия оплачивается единовременно, повторимся по факту выполненных работ. — Оформляем договор только при наличии документов на право собственности. — Работаем официально предоставляем все отчётные документы. Наличный и безналичный расчёт.

ДЛЯ СОБСТВЕННИКОВ: — Опубликуем вашу квартиру бесплатно — Звонки Вам напрямую без наших риэлторов — Продвигаем и оплачиваем за свой счет каждые 3-4 дня

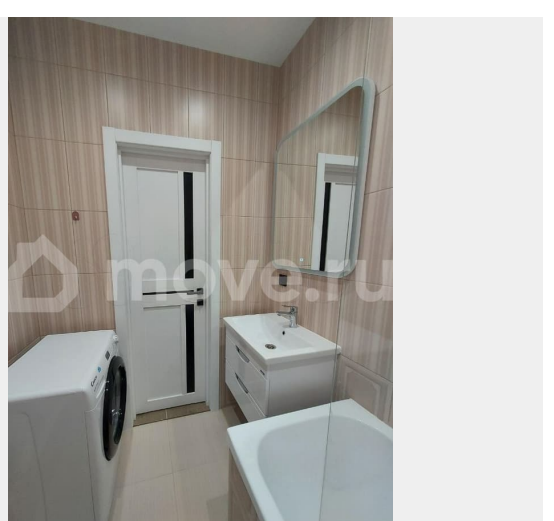
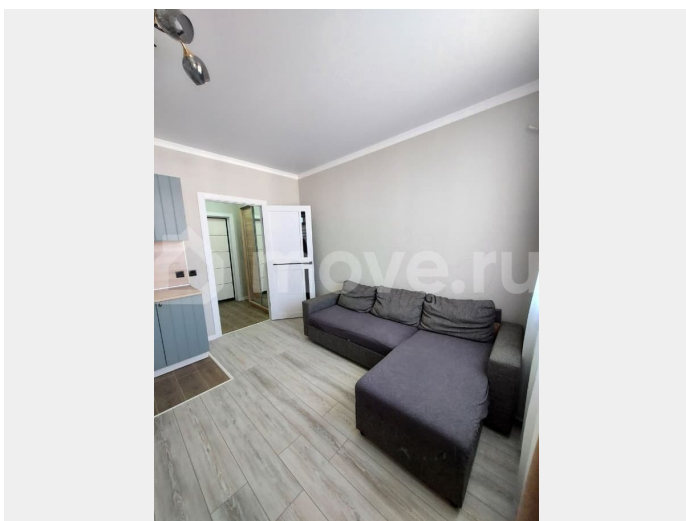
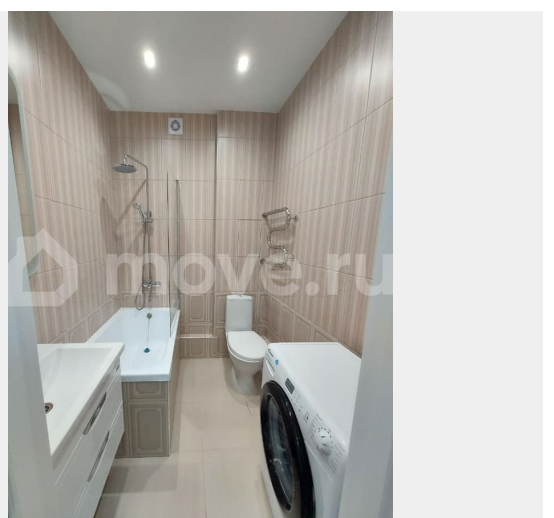
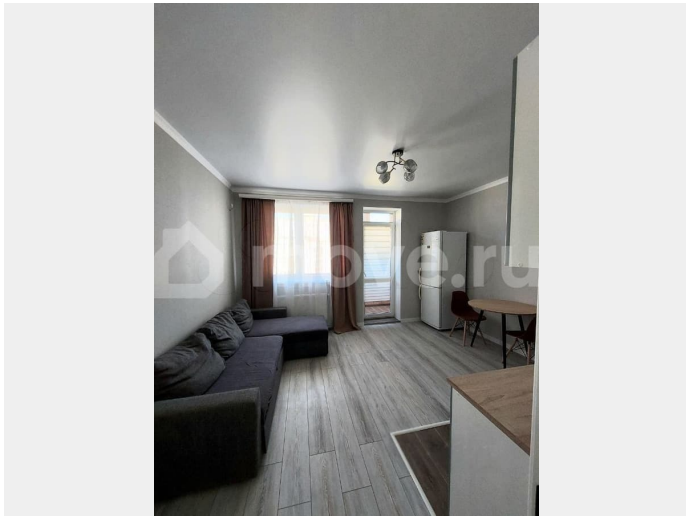
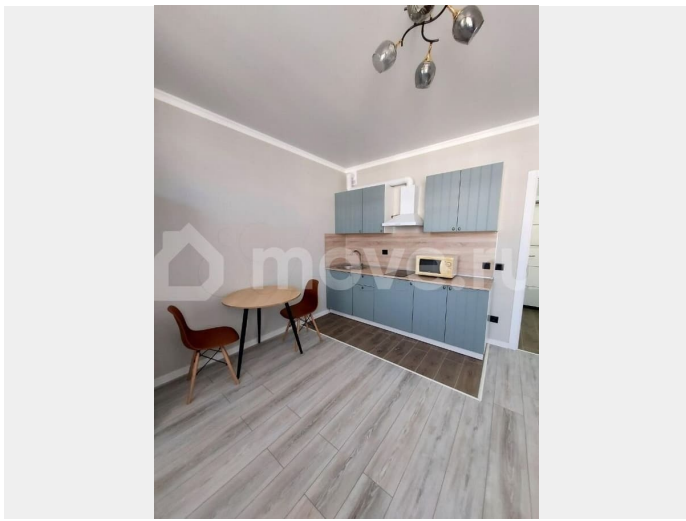
Звоните прямо сейчас и оставьте заявку на публикацию не является публичной офертой

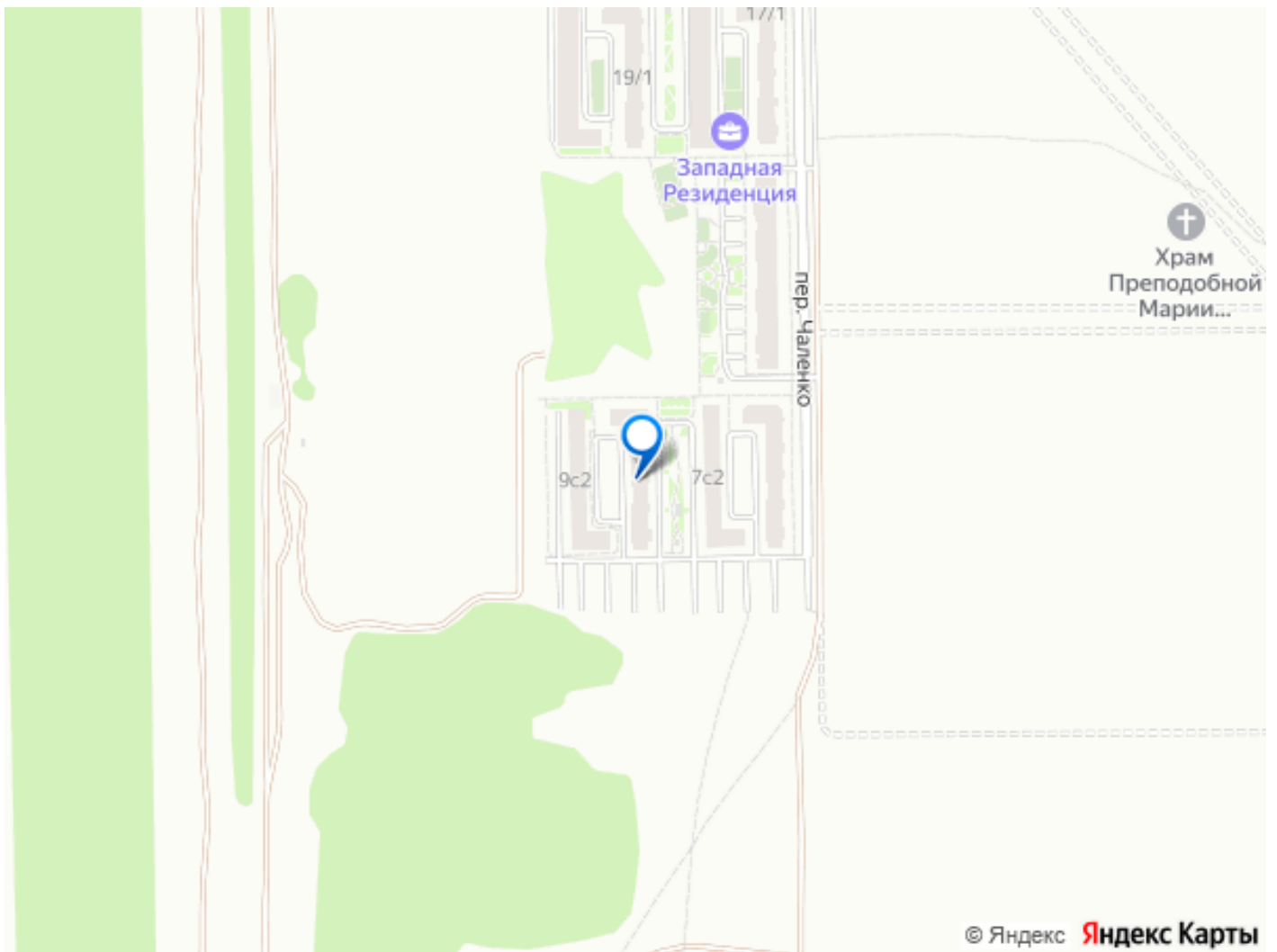
ОПИСАНИЕ КВАРТИРЫ: Представляем студию в Советском районе Ростова-на-Дону по адресу: переулок Чаленко, дом 9, строение 1. Жильё расположено на пятом этаже пятиэтажного дома — такое расположение сочетает в себе удобство и функциональность: отсутствует зависимость от работы лифта, при этом достигается достаточная удалённость от уличного шума. Естественное освещение в квартире продумано: в течение дня пространство наполняется мягким дневным светом, создавая уютную и спокойную атмосферу. Окна обеспечивают хороший обзор прилегающей территории, позволяя контролировать обстановку без необходимости покидать жилое пространство. Пространство студии спланировано с учётом современных требований к эргономике, что позволяет



рационально организовать быт и эффективно использовать каждый метр площади. Открытая планировка даёт широкие возможности для функционального зонирования: можно чётко выделить зону отдыха, рабочее место и пространство для приготовления пищи. Все функциональные сегменты органично сочетаются между собой, формируя целостное, продуманное жилое пространство. Межкомнатные перегородки (при наличии зон с частичной изоляцией) и качественные двери обеспечивают достаточную звукоизоляцию, создавая условия для уединения и спокойного времяпрепровождения. В планировке предусмотрены вместительные системы хранения, которые помогают поддерживать безупречный порядок без визуального перегруза интерьера. Квартира полностью готова к заселению — в ней имеется вся необходимая мебель и современная бытовая техника. Интерьер выполнен в гармоничной цветовой гамме, формирующей спокойную, располагающую к отдыху атмосферу. Отделка выполнена с применением качественных, долговечных материалов: напольное покрытие, стеновые и потолочные конструкции смонтированы с особой тщательностью. Мебель расставлена продуманно, подчёркивая достоинства планировки, а внимание к деталям — от фактуры материалов до декоративных элементов — создаёт целостный, эстетически выверенный облик жилого пространства, где каждый предмет находится на своём месте и выполняет свою функцию. Локация отличается развитой городской инфраструктурой. В шаговой доступности находятся: — продуктовые магазины и супермаркеты для ежедневных покупок; — аптеки и медицинские учреждения,

обеспечивающие оперативный доступ к фармацевтическим услугам и врачебной помощи; — отделения банков, банкоматы и почтовые службы для решения финансовых и коммуникационных задач; — остановки общественного транспорта, позволяющие быстро добраться в любую часть города. В непосредственной близости расположены значимые социальные и бытовые объекты: образовательные учреждения (школы и детские сады), спортивные площадки, салоны услуг, а также зелёные зоны — скверы и парковые территории для прогулок и отдыха. Придомовая территория благоустроена: предусмотрены озеленённые участки, места для отдыха и достаточное количество парковочных мест. Советский район Ростова-на-Дону гармонично сочетает динамичность городской жизни с комфортной средой для проживания. Здесь удачно сбалансированы транспортная доступность, насыщенность сервисной инфраструктуры и спокойная обстановка. Всё необходимое для полноценной повседневной жизни находится в пределах пешей досягаемости, что существенно повышает качество проживания в этой квартире. Удобное расположение дома в сложившемся жилом квартале обеспечивает сочетание функциональности городской среды и уюта жилого пространства, делая жильё практичным и комфортным для постоянного проживания.





Move.ru - вся недвижимость России