

Создано: 02.04.2026 в 02:04

Обновлено: 03.04.2026 в 02:37

**Ростовская область, Ростов-на-Дону, пер.
Чаленко, 17/2**

18 000 ₺

Ростовская область, Ростов-на-Дону, пер. Чаленко, 17/2

Квартира

Общая площадь

27 м²

Этаж

1/5

Детали объекта

Тип сделки

Сдаю

Раздел

[Квартиры](#)

Квартира в новостройке

да

Описание

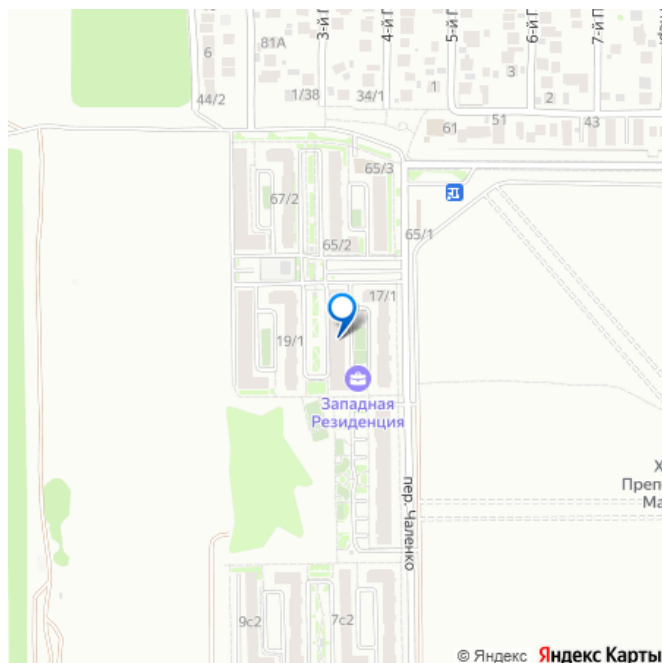
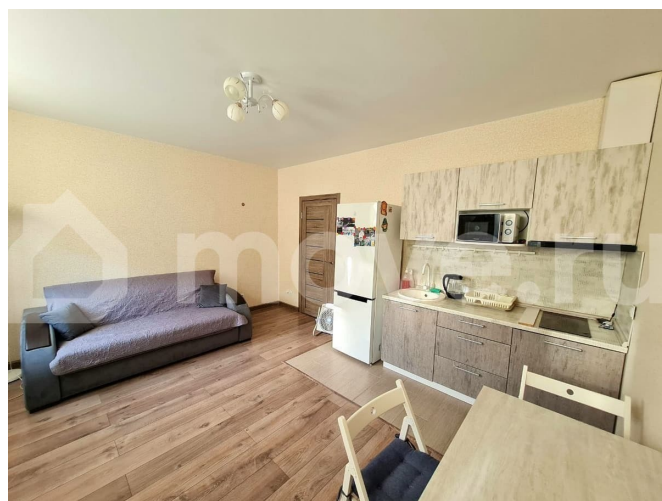
Комиссия 7000р оплачивается по факту выполненных работ и это не единственное преимущество: **ДОГОВОР И ГАРАНТИЯ:** — Заключаем официальный договор на оказание посреднических услуг и выдаём кассовый чек. — Между арендодателем и вами мы также заключаем наш типовой договор найма или аренды, с описью имущества, и сроков проживания, который обезопасит вас неприятных неожиданностей. — Гарантируем обслужить бесплатно, если

<https://rnd.move.ru/objects/9293030956>

**Арсений, Аренда, квартир, комнат,
домов, коттеджей.**

89251234567

для заметок



возникнут проблемы с квартирой в процессе проживания любого характера. — Бесплатное обслуживание навсегда — один раз пользуетесь нашими услугами, и в любой год предоставим услугу бесплатно. ОПЛАТА: — За просмотры денег не берем — Просмотр напрямую с собственником — Предлагаем квартиры только от собственников. — Оплата услуг только по факту выполненных работ — Если на момент заселения возникнут трудности с оплатой наших услуг — сделаем отсрочку до 2 месяцев. — Комиссия оплачивается единовременно, повторимся по факту выполненных работ. — Оформляем договор только при наличии документов на право собственности. — Работаем официально предоставляем все отчётные документы. Наличный и безналичный расчёт.

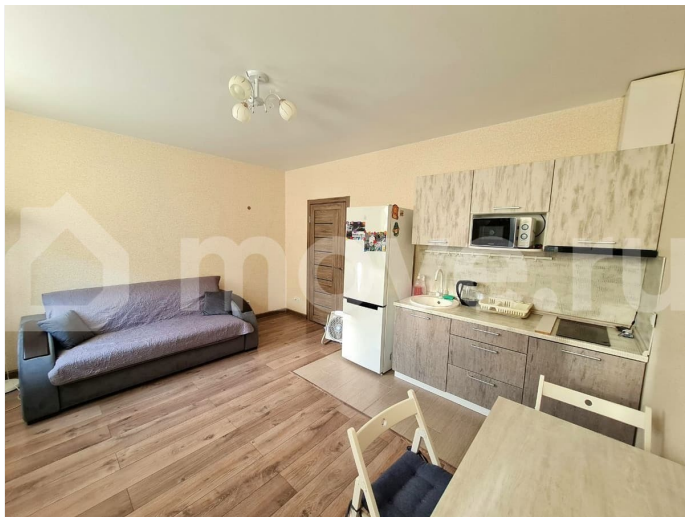
ДЛЯ СОБСТВЕННИКОВ: — Опубликуем вашу квартиру бесплатно — Звонки Вам напрямую без наших риэлторов — Продвигаем и оплачиваем за свой счет каждые 3-4 дня

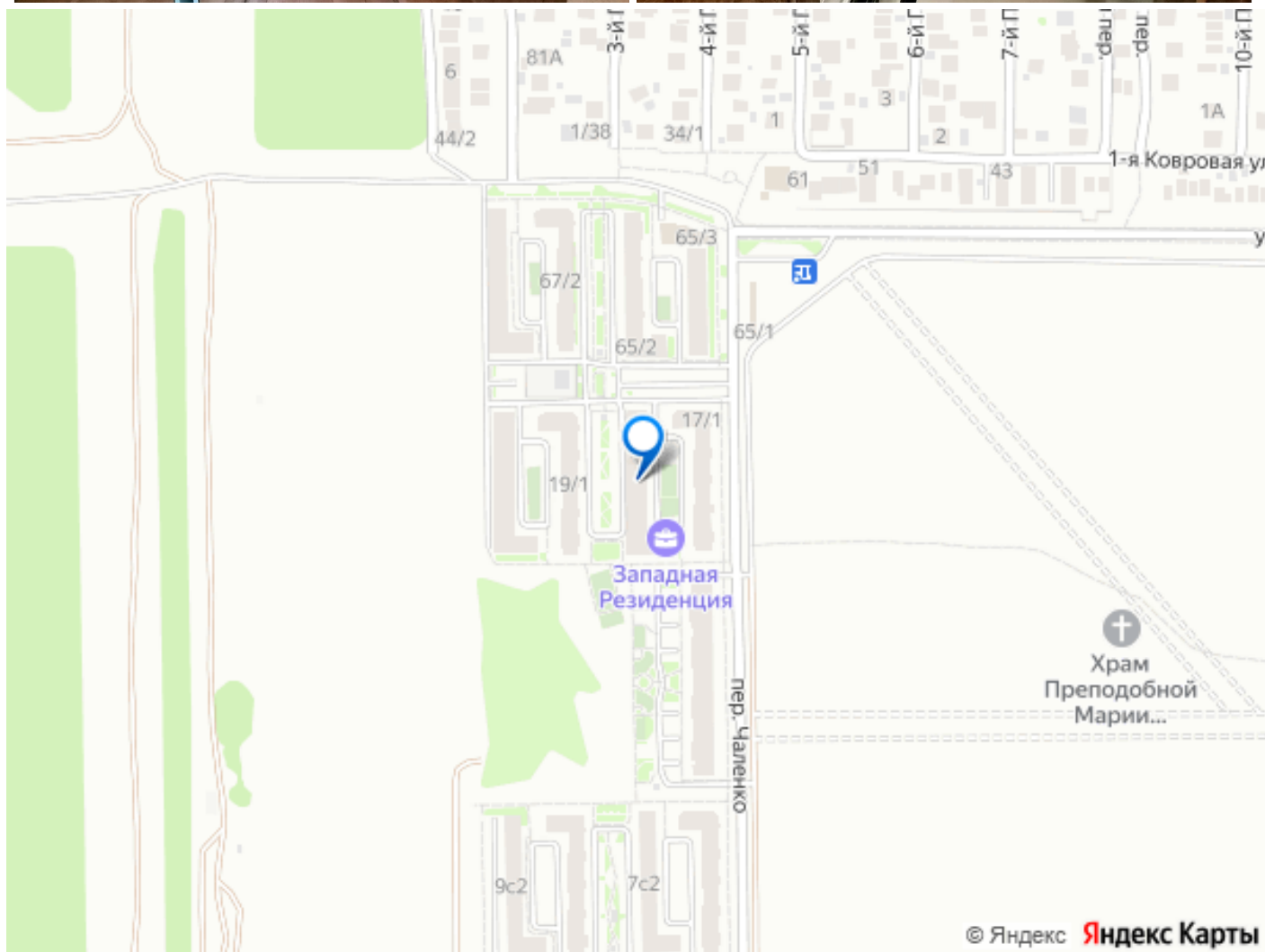
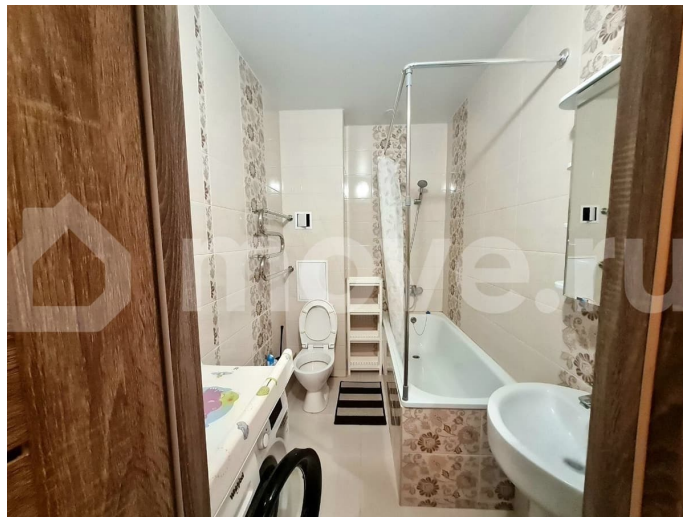
Звоните прямо сейчас и оставьте заявку на публикацию не является публичной офертой

ОПИСАНИЕ КВАРТИРЫ: Представляем студию в Советском районе Ростова?на?Дону по адресу: переулок Чаленко, дом?17, строение?2. Жильё расположено на первом этаже пятиэтажного дома — такое расположение обеспечивает максимальную доступность: не требуется пользоваться лифтом или подниматься по лестницам, что особенно удобно при переноске крупногабаритных вещей, доставке мебели или перемещении с детскими колясками. При этом этаж достаточно высок, чтобы избежать излишнего влияния уличного пространства, но сохраняет лёгкость доступа к придомовой территории. Пространство квартиры спроектировано с учётом современных принципов эргономики, что позволяет

эффективно организовать быт даже в формате открытой планировки. Свободная планировка даёт широкие возможности для функционального зонирования: можно выделить уютную спальную зону, компактное рабочее место и комфортную зону отдыха. Несмотря на компактность, в квартире предусмотрены продуманные системы хранения, которые помогают рационально использовать каждый метр площади и поддерживать безупречный порядок. Кухонная зона органично интегрирована в общее пространство, сохраняя при этом всю необходимую функциональность — здесь достаточно места для приготовления пищи и небольших трапез. Качественные перегородки и двери обеспечивают достойную звукоизоляцию, создавая условия для уединения и спокойного отдыха. Квартира полностью готова к заселению — в ней имеется вся необходимая мебель и современная бытовая техника. Интерьер выполнен в гармоничной цветовой гамме, формирующей спокойную, располагающую к отдыху атмосферу. Отделка произведена с использованием качественных материалов, все элементы смонтированы с особой тщательностью, а продуманная расстановка мебели подчёркивает достоинства планировки. Внимание к деталям — от напольного покрытия до декоративных элементов — создаёт целостный, эстетически выверенный облик жилого пространства, где каждый предмет находится на своём месте и выполняет свою функцию. Локация отличается развитой городской инфраструктурой. В шаговой доступности сосредоточены: — продуктовые магазины и супермаркеты для ежедневных покупок; — аптеки и медицинские учреждения; — отделения банков и почтовые службы; —

остановки общественного транспорта, обеспечивающие удобную связь с другими районами города. В непосредственной близости находятся значимые социальные и бытовые объекты: образовательные учреждения, спортивные площадки, салоны услуг, парки и скверы для прогулок. Придомовая территория благоустроена — предусмотрены озеленённые участки, места для отдыха и парковочные места. Советский район гармонично сочетает динамичность городской жизни с комфортной средой для проживания. Здесь оптимально сбалансированы транспортная доступность, насыщенность сервисной инфраструктуры и спокойная обстановка. Всё необходимое для полноценной повседневной жизни находится в пределах пешей досягаемости, что существенно повышает качество проживания в этой квартире. Удобное расположение дома в сложившемся жилом квартале обеспечивает сочетание функциональности городской среды и уюта жилого пространства.





Move.ru - вся недвижимость России